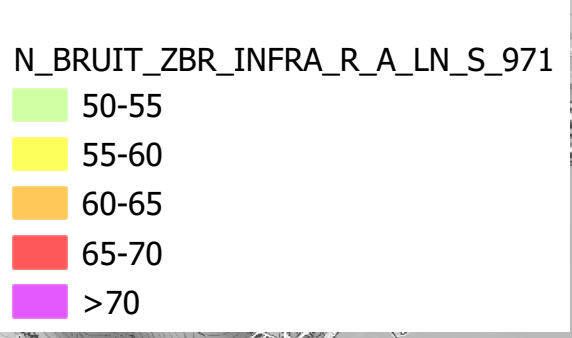
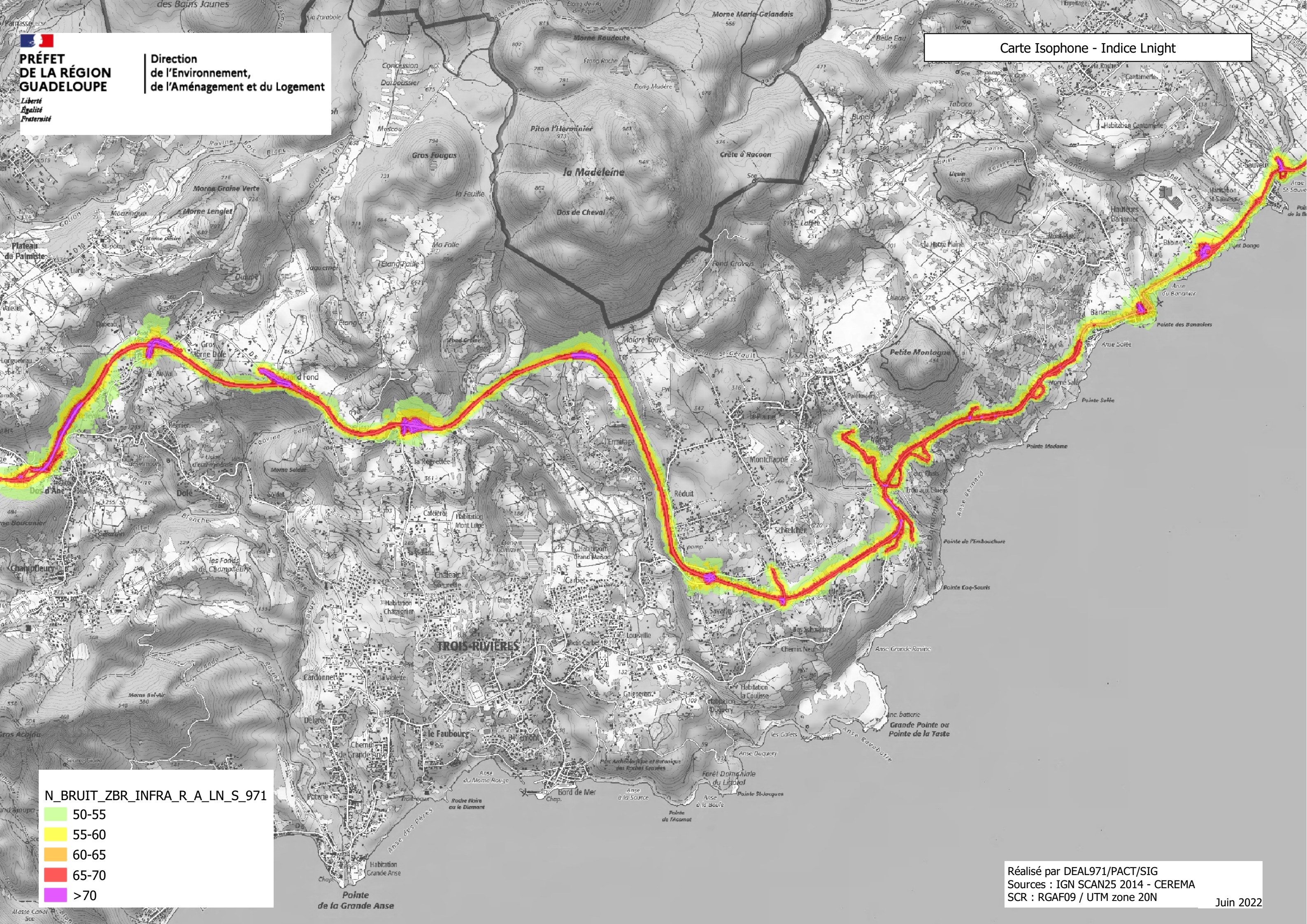


N_BRUIT_ZBR_INFRA_R_A_LN_S_971






- 50-55
- 55-60
- 60-65
- 65-70
- >70



Carte Isophone - Indice Lnight

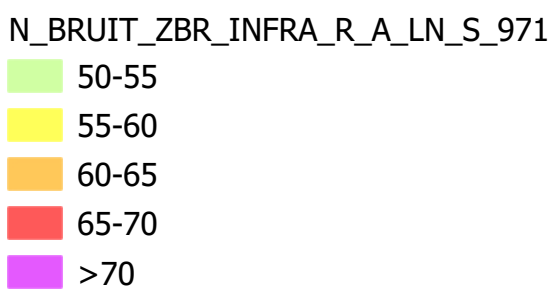


N_BRUIT_ZBR_INFRA_R_A_LN_S_971

-  50-55
-  55-60
-  60-65
-  65-70
-  >70

Réalisé par DEAL971/PACT/SIG
Sources : IGN SCAN25 2014 - CEREMA
SCR : RGAF09 / UTM zone 20N

Carte Isophone - Indice Lnight





**PRÉFET
DE LA RÉGION
GUADELOUPE**

Liberté
Égalité
Fraternité

Direction
de l'Environnement,
de l'Aménagement et du Logement

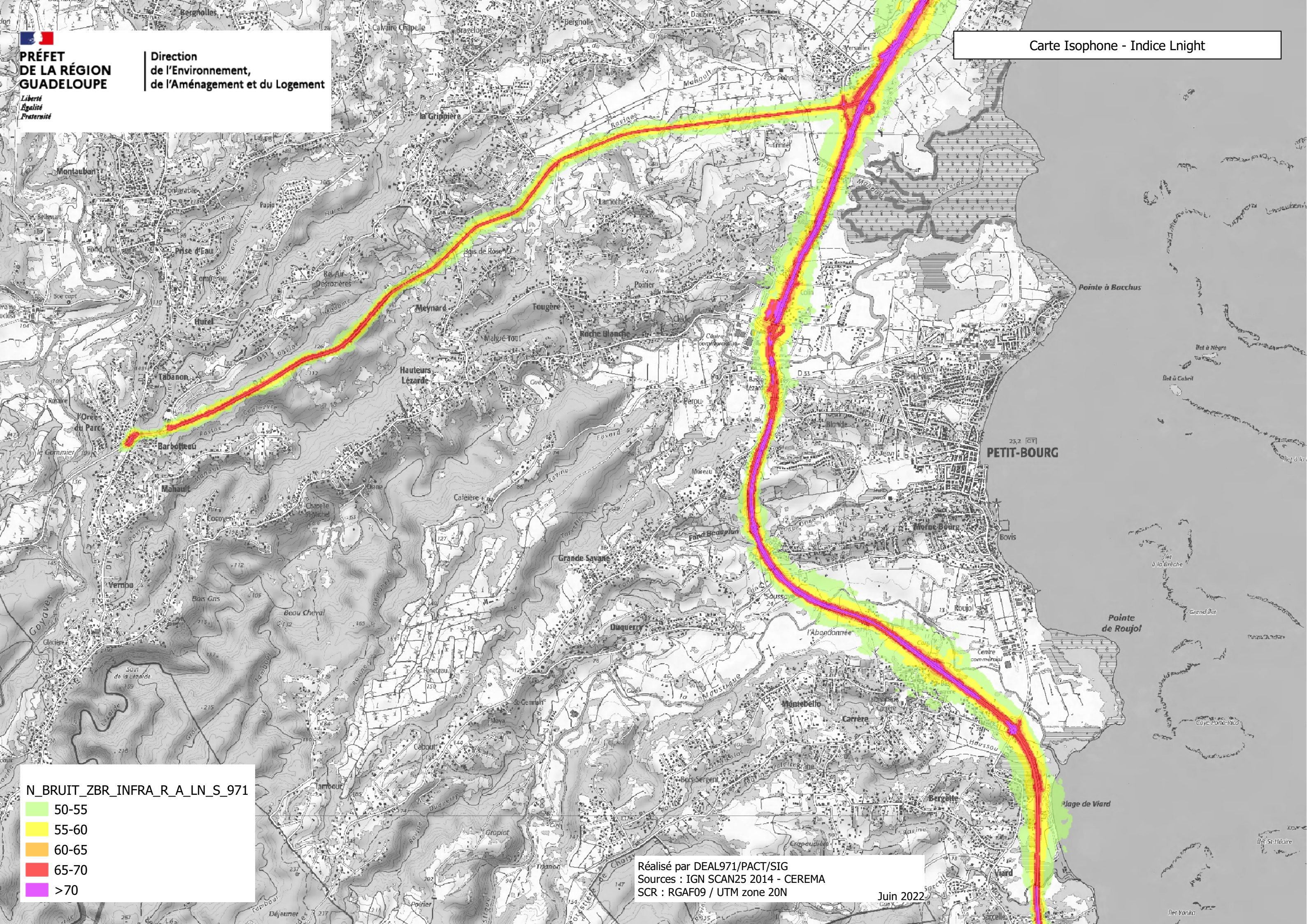
Carte Isophone - Indice Lnight

N_BRUIT_ZBR_INFRA_R_A_LN_S_971

- 50-55
- 55-60
- 60-65
- 65-70
- >70

Réalisé par DEAL971/PACT/SIG
Sources : IGN SCAN25 2014 - CEREMA
SCR : RGA09 / UTM zone 20N

Juin 2022



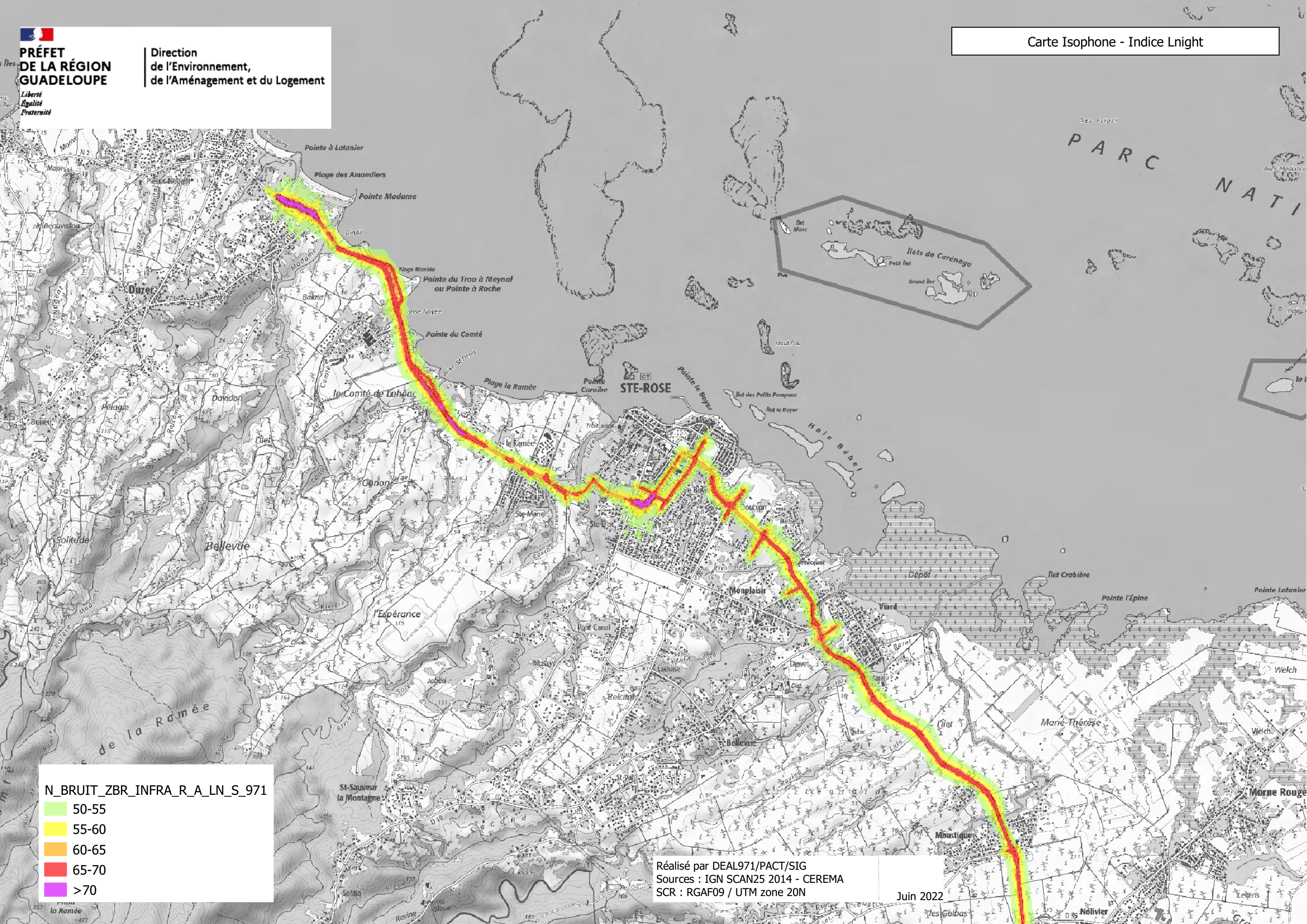


**PRÉFET
DE LA RÉGION
GUADELOUPE**

Liberté
Égalité
Fraternité

Direction
de l'Environnement,
de l'Aménagement et du Logement

Carte Isophone - Indice Lnight



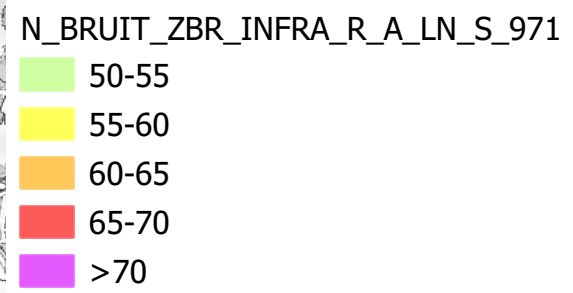
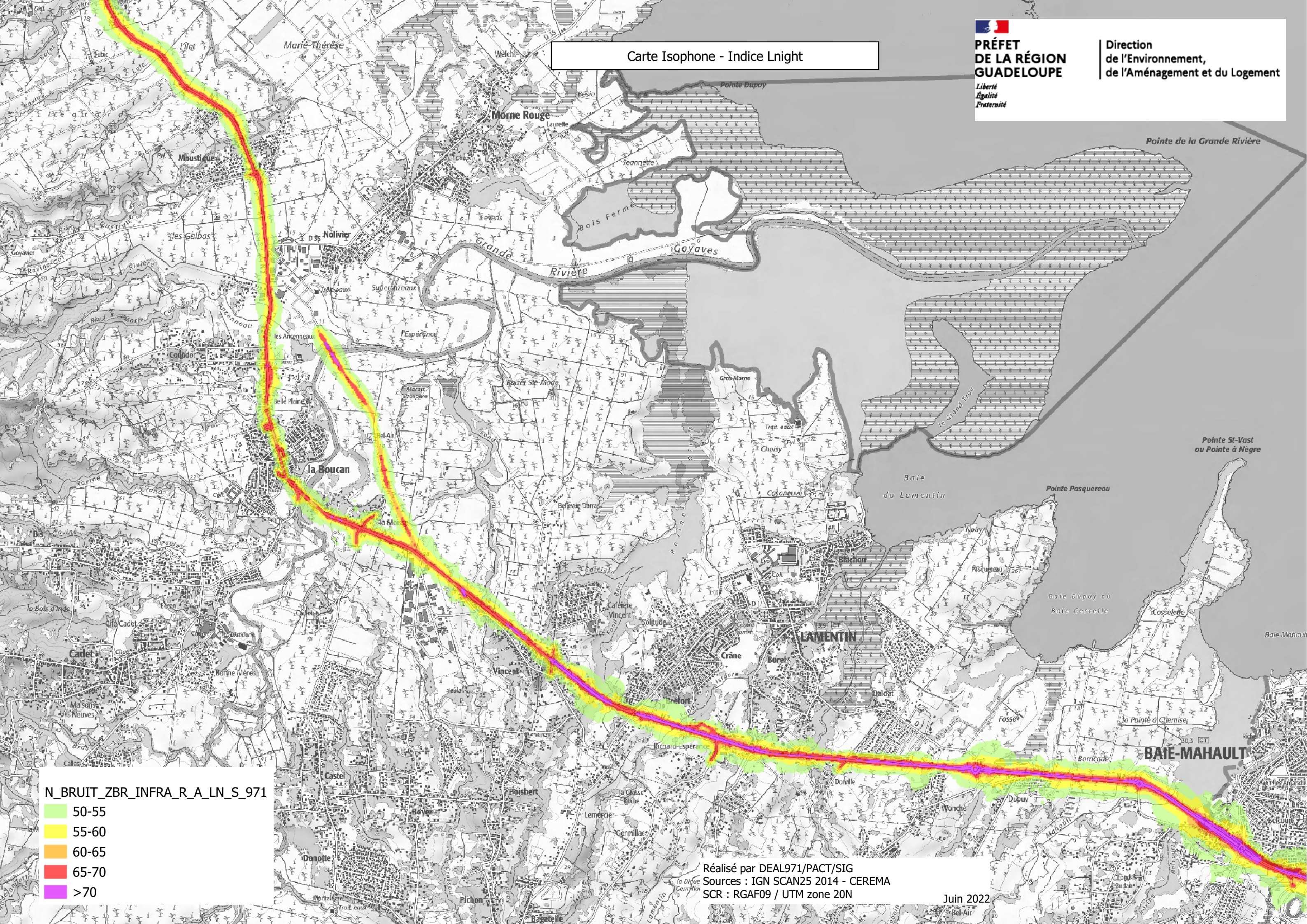
N_BRUIT_ZBR_INFRA_R_A_LN_S_971

- 50-55
- 55-60
- 60-65
- 65-70
- >70

Réalisé par DEAL971/PACT/SIG
Sources : IGN SCAN25 2014 - CEREMA
SCR : RGAF09 / UTM zone 20N

Juin 2022

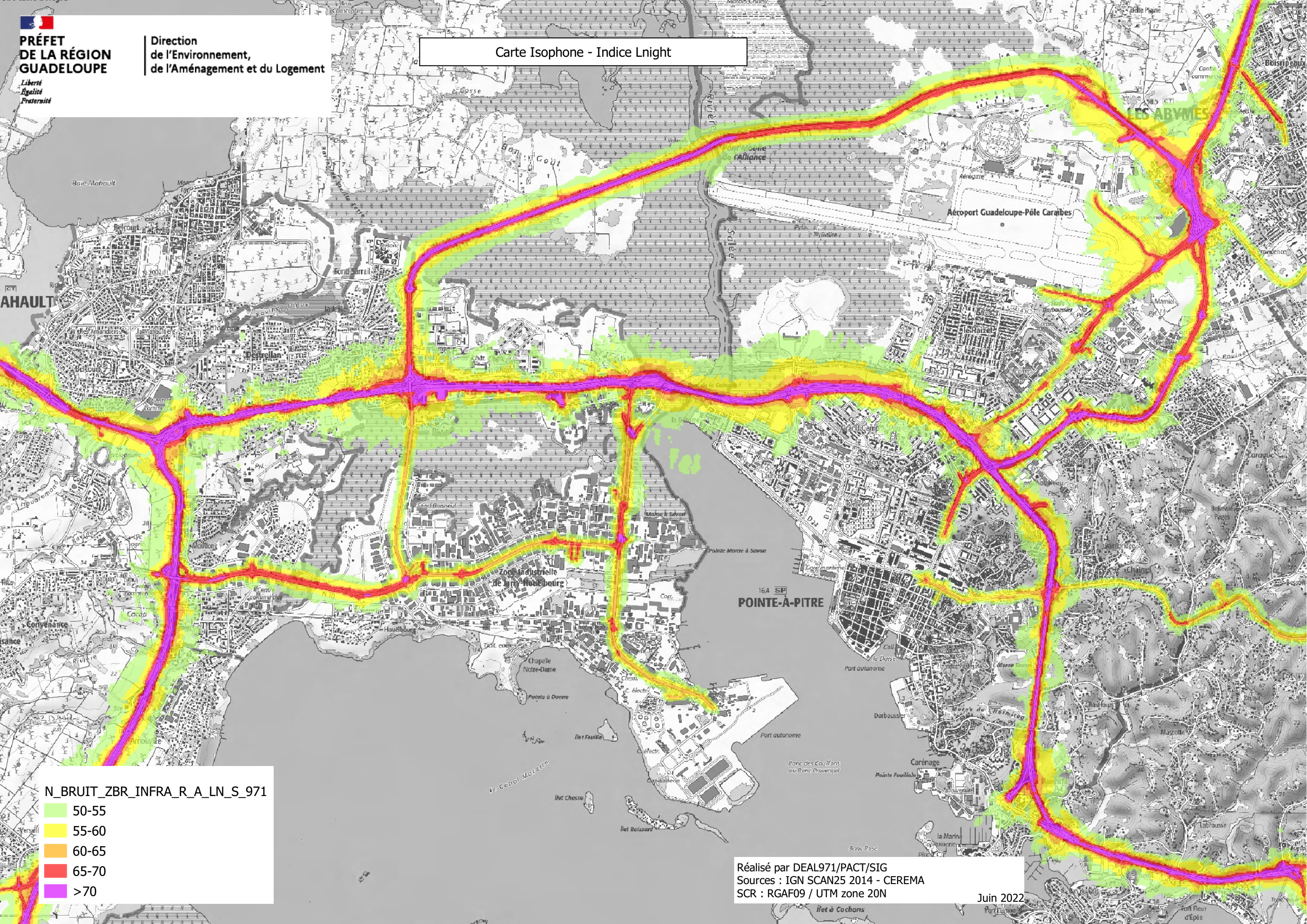
Carte Isophone - Indice Lnight








Réalisé par DEAL971/PACT/SIG
Sources : IGN SCAN25 2014 - CEREMA
SCR : RGAF09 / UTM zone 20N

Juin 2022

Carte Isophone - Indice Lnigt



N_BRUIT_ZBR_INFRA_R_A_LN_S_971

-  50-55
-  55-60
-  60-65
-  65-70
-  >70

Réalisé par DEAL971/PACT/SIG
Sources : IGN SCAN25 2014 - CEREMA
SCR : RGAF09 / UTM zone 20N

Juin 2022



**PRÉFET
DE LA RÉGION
GUADELOUPE**

*Liberté
Égalité
Fraternité*

**Direction
de l'Environnement,
de l'Aménagement et du Logement**

Carte Isophone - Indice Lnight

N_BRUIT_ZBR_INFRA_R_A_LN_S_971

- 50-55
- 55-60
- 60-65
- 65-70
- >70

Réalisé par DEAL971/PACT/SIG
Sources : IGN SCAN25 2014 - CEREMA
SCR : RGA09 / UTM zone 20N

Juin 2022

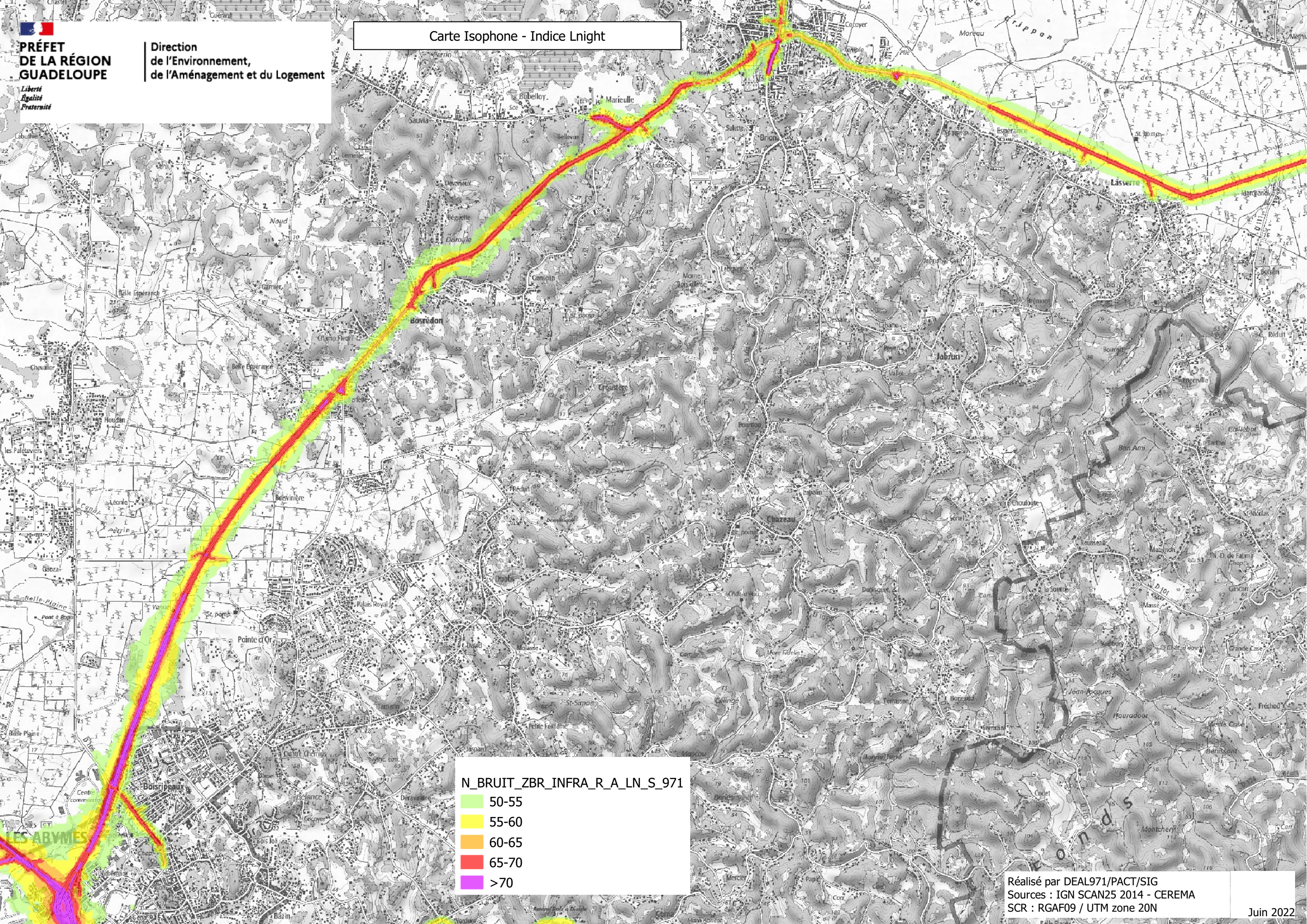


**PRÉFET
DE LA RÉGION
GUADELOUPE**

Liberté
Égalité
Fraternité

**Direction
de l'Environnement,
de l'Aménagement et du Logement**

Carte Isophone - Indice Lnight



N_BRUIT_ZBR_INFRA_R_A_LN_S_971

- 50-55
- 55-60
- 60-65
- 65-70
- >70

Réalisé par DEAL971/PACT/SIG
Sources : IGN SCAN25 2014 - CEREMA
SCR : RGAF09 / UTM zone 20N

Jun 2022

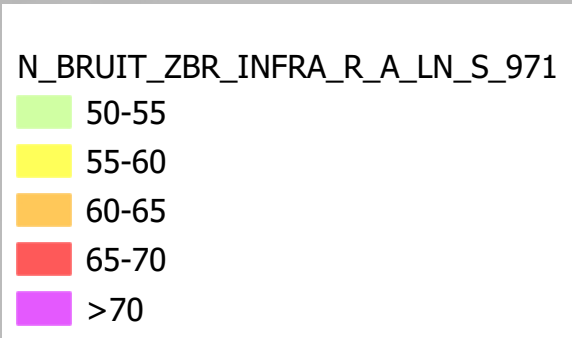
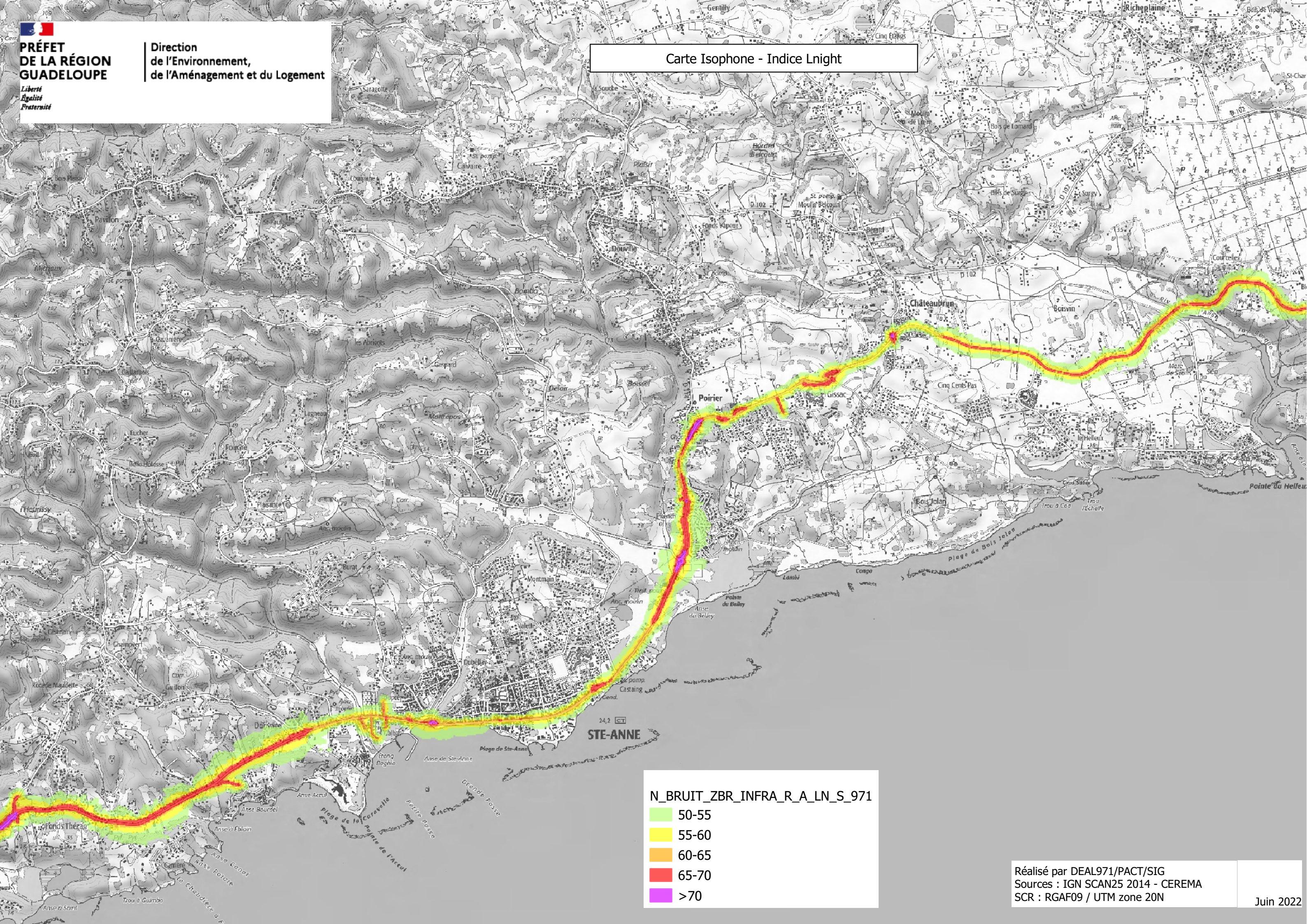


**PRÉFET
DE LA RÉGION
GUADELOUPE**

Liberté
Égalité
Fraternité

**Direction
de l'Environnement,
de l'Aménagement et du Logement**

Carte Isophone - Indice Lnight



Réalisé par DEAL971/PACT/SIG
Sources : IGN SCAN25 2014 - CEREMA
SCR : RGAFO9 / UTM zone 20N

Jun 2022



**PRÉFET
DE LA RÉGION
GUADELOUPE**

Liberté
Égalité
Fraternité

**Direction
de l'Environnement,
de l'Aménagement et du Logement**

Carte Isophone - Indice Lnight



N_BRUIT_ZBR_INFRA_R_A_LN_S_971

- 50-55
- 55-60
- 60-65
- 65-70
- >70

Réalisé par DEAL971/PACT/SIG
Sources : IGN SCAN25 2014 - CEREMA
SCR : RGA09 / UTM zone 20N

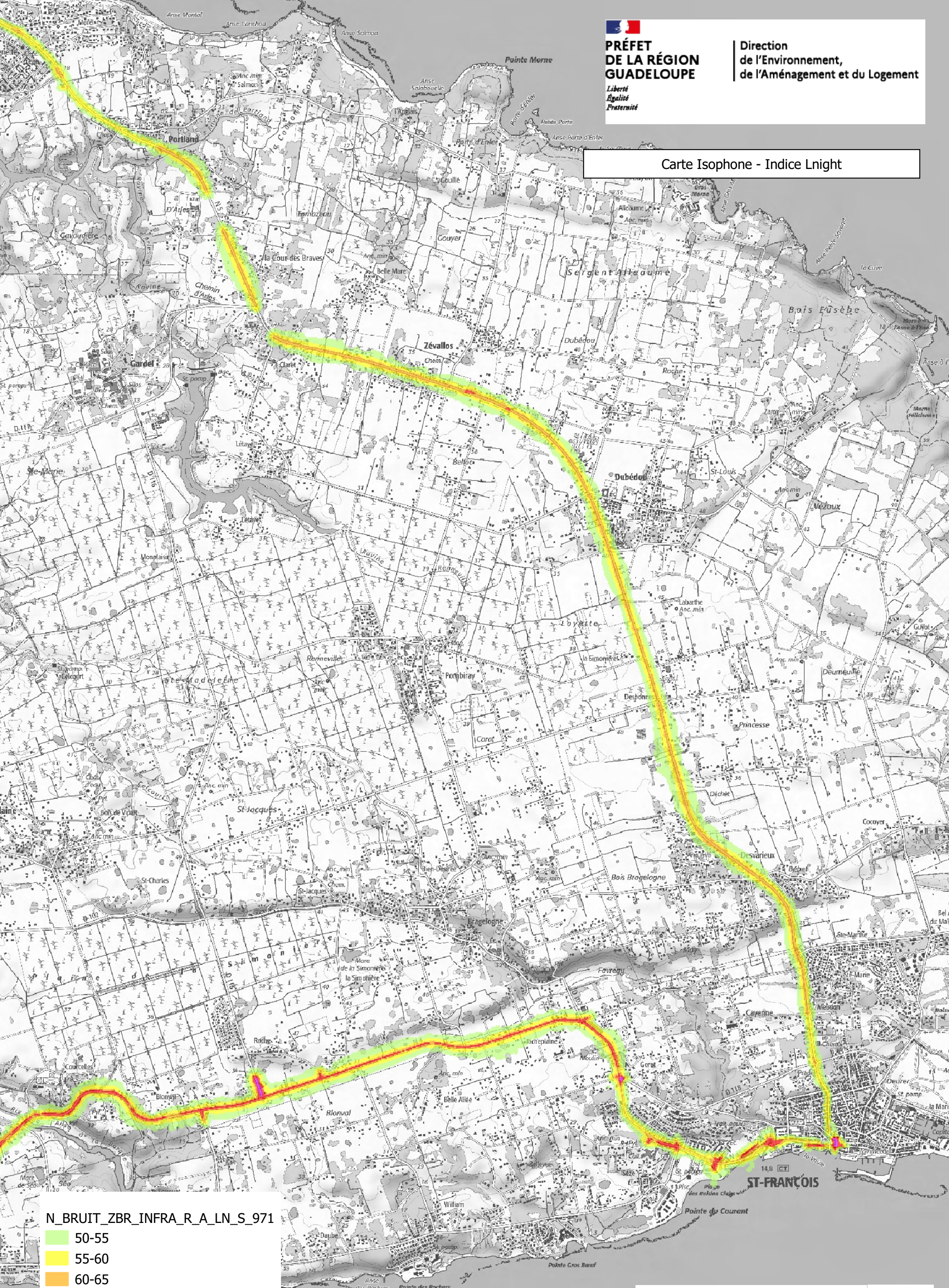


**PRÉFET
DE LA RÉGION
GUADELOUPE**

Liberté
Égalité
Fraternité

**Direction
de l'Environnement,
de l'Aménagement et du Logement**

Carte Isophone - Indice Lnight

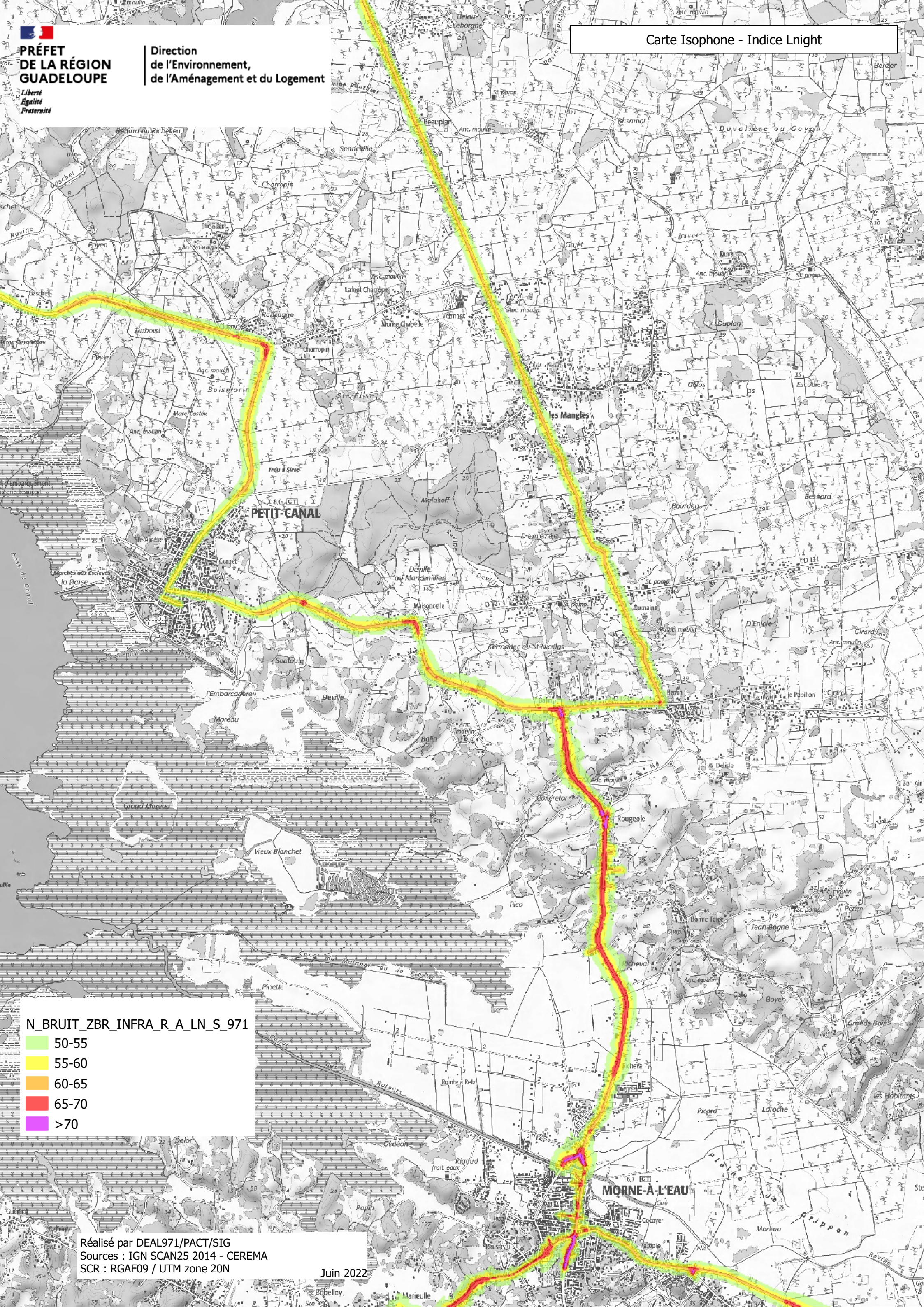


N_BRUIT_ZBR_INFRA_R_A_LN_S_971

- 50-55
- 55-60
- 60-65
- 65-70
- >70

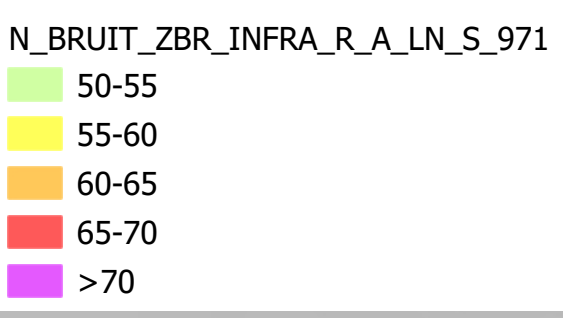
Réalisé par DEAL971/PACT/SIG
Sources : IGN SCAN25 2014 - CEREMA
SCR : RGA09 / UTM zone 20N

Jun 2022



N_BRUIT_ZBR_INFRA_R_A_LN_S_971

- 50-55
- 55-60
- 60-65
- 65-70
- >70



Réalisé par DEAL971/PACT/SIG
Sources : IGN SCAN25 2014 - CEREMA
SCR : RGAFO9 / UTM zone 20N

Jun 2022